

<h2 style="text-align: center;">マグフロー電磁弁</h2>	形式 <h3 style="text-align: center;">YS271/272シリーズ 1" ~2"</h3>	<p>【保証について】</p> <ol style="list-style-type: none"> 保証期間 使用後12ヶ月、ただし納入後18ヶ月を超えない期間とします。 保証内容 製品または、製品の故障部分を無償で取替え修理します。 <p>3.保証免責事項</p> <ul style="list-style-type: none"> ● 使用方法・取扱方法及び仕様条件が当該製品仕様を外れて使用することにより生じた損害。 ● 天災地変など当社の責に起因しない災害により生じた損害。 ● その他製造者の責任とみなされないことに起因する故障及び損傷。 ● 納入製品の故障・不具合により誘発された損害。
---	---	---

このたびは、KONAN製品をご採用いただきありがとうございました。
機器の設置および、ご使用前にこの取扱説明書をお読みの上、正しくご使用ください。

分解及び組立要領（裏面 図参照）

一般説明

YS271シリーズ電磁弁は、差圧ゼロから作動する2方口内部パイロット式ハングダイヤフラムタイプ常時閉型の電磁弁です。

取付

銘板の電圧・圧力・型式をよく確認の上、取付けてください。
取付姿勢はコイルを上向きとしてください。

配管

- 1.電磁弁を配管する前に配管ラインのフラッシングを十分行ってください。
- 2.配管のIN, OUTは、電磁弁本体のマークに従い、正しく取付けてください。
- 3.配管シール材は適度に使用し、電磁弁内部に入りこまない様注意してください。

配線

- 1.配線は規格により施工してください。
- 2.ハウジング（電磁部）は標準でG1/2コンジット接続ができる様になっています。又、ハウジング上部のスクリューを緩める事によりハウジングが360° 任意の位置に廻りますので配線が容易です。

保守

電磁弁は定期的に点検してください。
バルブの異常な洩れや正常に作動しない場合は分解清掃してください。
分解時は電源を切り、ライン圧力を下げてから行なってください。
但し、本体は配管から取りはずす必要はありません。

分解・交換

- 1.電磁部の分解
スクリューをはずし、ハウジングAss'yを取りはずす。
- 2.プランジャー部の分解
プランジャーチューブ部をスパナ等ではずす事により、プランジャーチューブがボンネットより取りはずせます。
- 3.メインバルブ部の分解
ボルトをはずし、ボンネットとボディを分解します。
- 4.こうして全部の内部部品は、クリーニング及び取り替えができます。
又、部品取り替えは完全なユニバーサルキットと交換してください。
※ユニバーサルキットには裏面の図中“□”印で示してある部品が全て含まれます。

組立

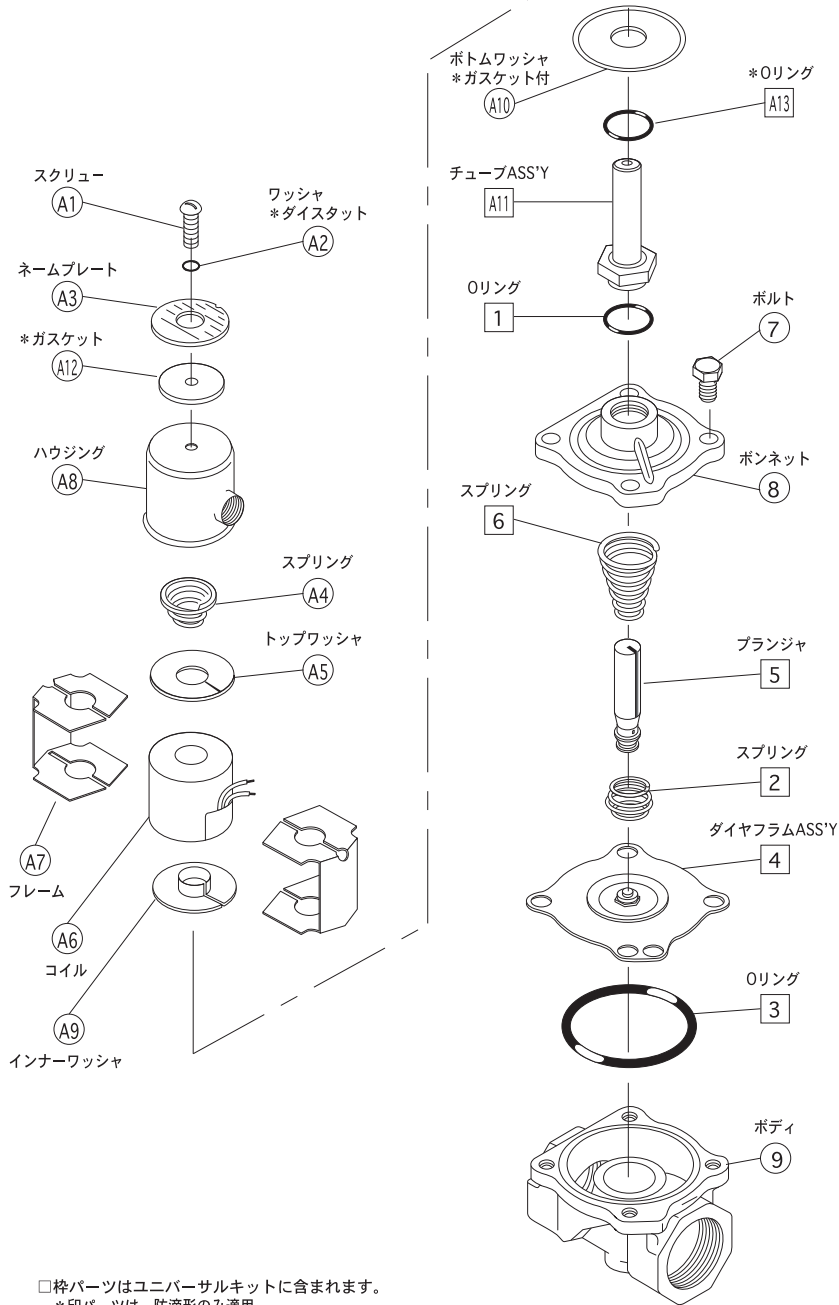
- 分解と反対の順序で組立てください。その際、展開図参照の上、十分注意してください。
電磁弁が正常に動作しない場合は下記項目をチェックしてください。
- 1.電圧を確認してください。
 - 2.使用電圧値の測定。
電圧変動許容範囲内になる様に電源を調整してください。
(定格電圧 $\pm 10\%$)
 - 3.電気供給系統のチェック、ヒューズ、配線等を調べてください。
 - 4.使用圧力を確認してください。
 - 5.ブリードオリフィスやパイロットオリフィス等の流れの流路に異物がないかどうか点検してください。
 - 6.コイル断線、焼損がないかどうか確認してください。
 - 7.内部部品にキズ・変形・破損がないかどうか確認してください。
 - 8.ダイヤフラム及びディスクの損傷がないかどうか確認してください。

- 分解、組立要領は、裏面をご覧ください。
- お問い合わせ、ご不明点に関しては、最寄りの支店・営業所までご連絡ください。

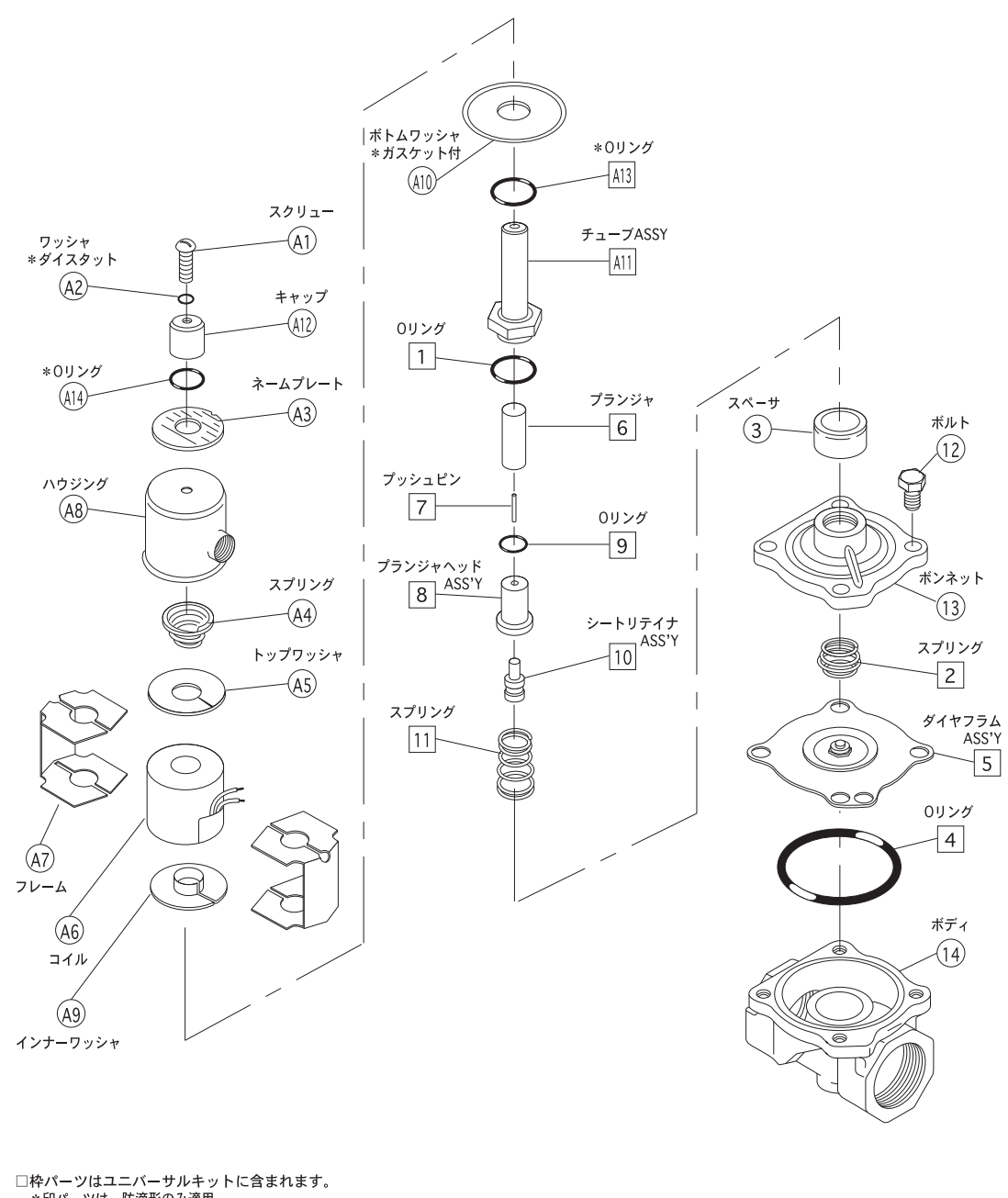
甲南電機株式会社		URL= https://www.konan-em.com/	
東京支店	〒108-0014 東京都港区芝4-7-8	☎03-3454-1711	芝サンエスワカマツビル
大阪支店	〒530-0012 大阪市北区芝田1-1-4	☎06-6373-6701	阪急ターミナルビル
西部支店	〒732-0052 広島市東区光町1-12-20	☎082-568-0071	もみじ広島光町ビル
国際部	〒663-8133 西宮市上田東町4-97	☎0798-48-5931	
東北営業所	☎022-215-1195	千葉営業所	☎043-305-1401
北海道出張所	☎011-792-7451	名古屋営業所	☎052-581-6541
金沢営業所	☎076-233-1411	広島営業所	☎082-568-0071
高松営業所	☎087-835-0411	北九州営業所	☎093-541-0281

YS271シリーズ (防滴形) 常時閉型

YS272シリーズ (防滴形) 常時開型



□枠パーツはユニバーサルキットに含まれます。
*印パーツは、防滴形のみ適用。



□枠パーツはユニバーサルキットに含まれます。
*印パーツは、防滴形のみ適用。